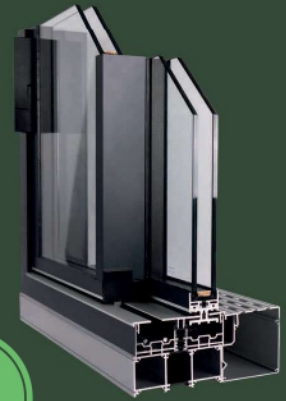


# La minimalista



El Sistema de Ventana y Puerta Corredera Minimalista es de grandes dimensiones, con hojas de hasta 500 kg y rotura de puente térmico. Su diseño optimiza el montaje, reduciendo tiempos y mecanizados. El acristalamiento puede realizarse en el propio taller, lo que permite elegir el proveedor de vidrio. Su estética minimalista se caracteriza por líneas rectas y marcos perimetrales ocultos en obra. También ofrece la opción de motorización, siendo ideal para personas con movilidad reducida.



## Datos Técnicos

- Marco 128 mm / 197 mm (tres carriles)
- Sección Vista Central: 25 mm
- Sección Vista Lateral: 35 mm
- Acristalamientos de 36 mm
- Acristalamientos hasta 38 mm
- Peso Máximo: 500 kg
- Opción CARRILES OCULTOS ENRASADOS

## Marcado CE

### Resistencia al Viento C5

Según CTE(Feb.2015)/UNE-EN 1221

### Estanqueidad al Agua 9A

Según UNE-EN 1027-2000  
Ensayo Realizado en ventana de 2 Hojas

### Permeabilidad al Aire Clase 4

Según UNE-EN 1026-2017

### Zonas de Cumplimiento A, B, C, D, E, $\alpha$

Según UNE-EN 1627:2011

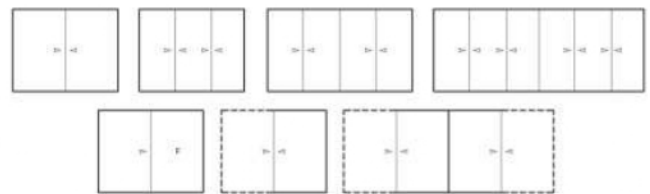
### Transmitancia Térmica 0,9 W / m<sup>2</sup>k

Según UNE-EN 10077-1/CTE(Feb.2015)

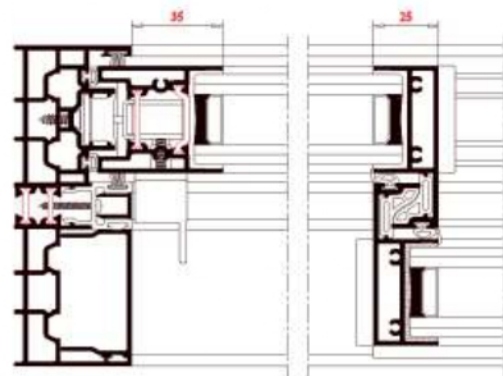
### Aislamiento Acústico Hasta 42 dB

\*Según UNE-EN 14351-1 Anexo B

## Aperturas Posibles



## Sección Tipo



- Corredera 2 Hojas
- Corredera 3 Hojas
- Corredera 4 Hojas
- Corredera 6 Hojas
- Apertura en ESQUINA
- Corredera Hoja + Fijo
- Galandage 1,2 y 4 Hojas
- Tricarril

## Acabados en Stock

- Blanco 9016 Tx
- Ral 7016 Tx
- Ral 7022 Tx
- Negro 9005 Tx

## CONTACTO

✉ info@aluministalumat.com

📍 Av. del Vallés 726, nau | 08227  
Terrassa (BCN)

☎ 931 139 355



**EXTRUAL**

extruidos  
del aluminio